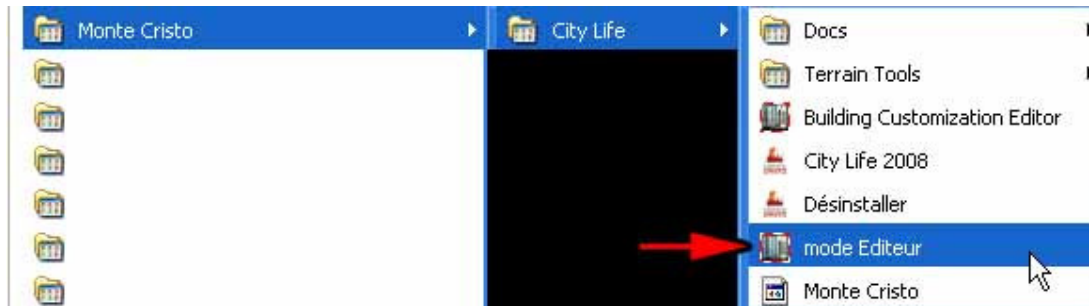


Tutorial de création de méga images de vos villes

Quand vous avez une belle ville et que vous voulez prendre des screenshots de qualité :

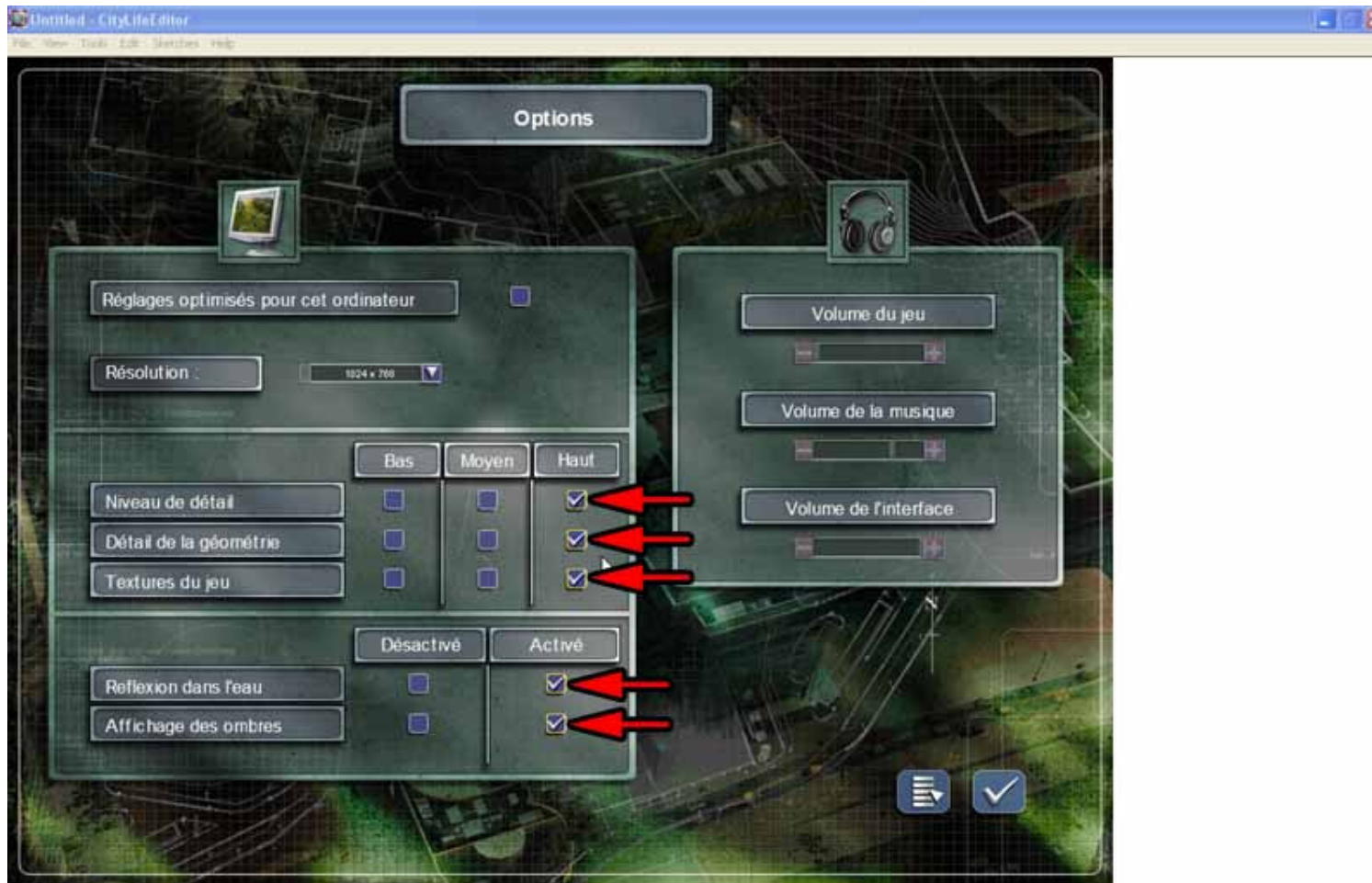
Etape 1

- Lancez le jeu en "Mode Editeur"



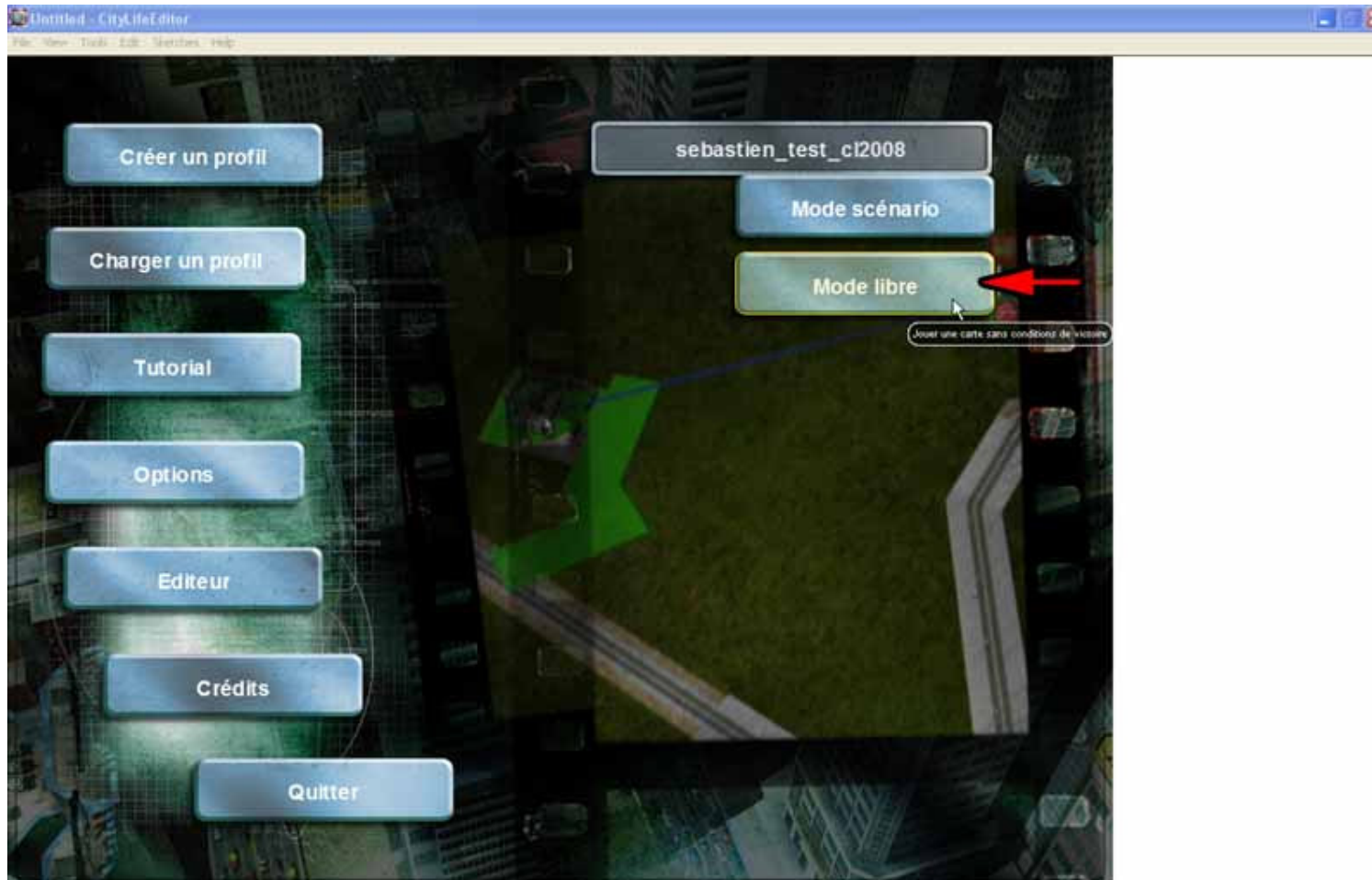
Etape 2

- Dans "Options" : mettre les options graphiques au maximum ... si votre ordinateur le permet



Etape 3

- Lancer le jeu en "Mode Libre"



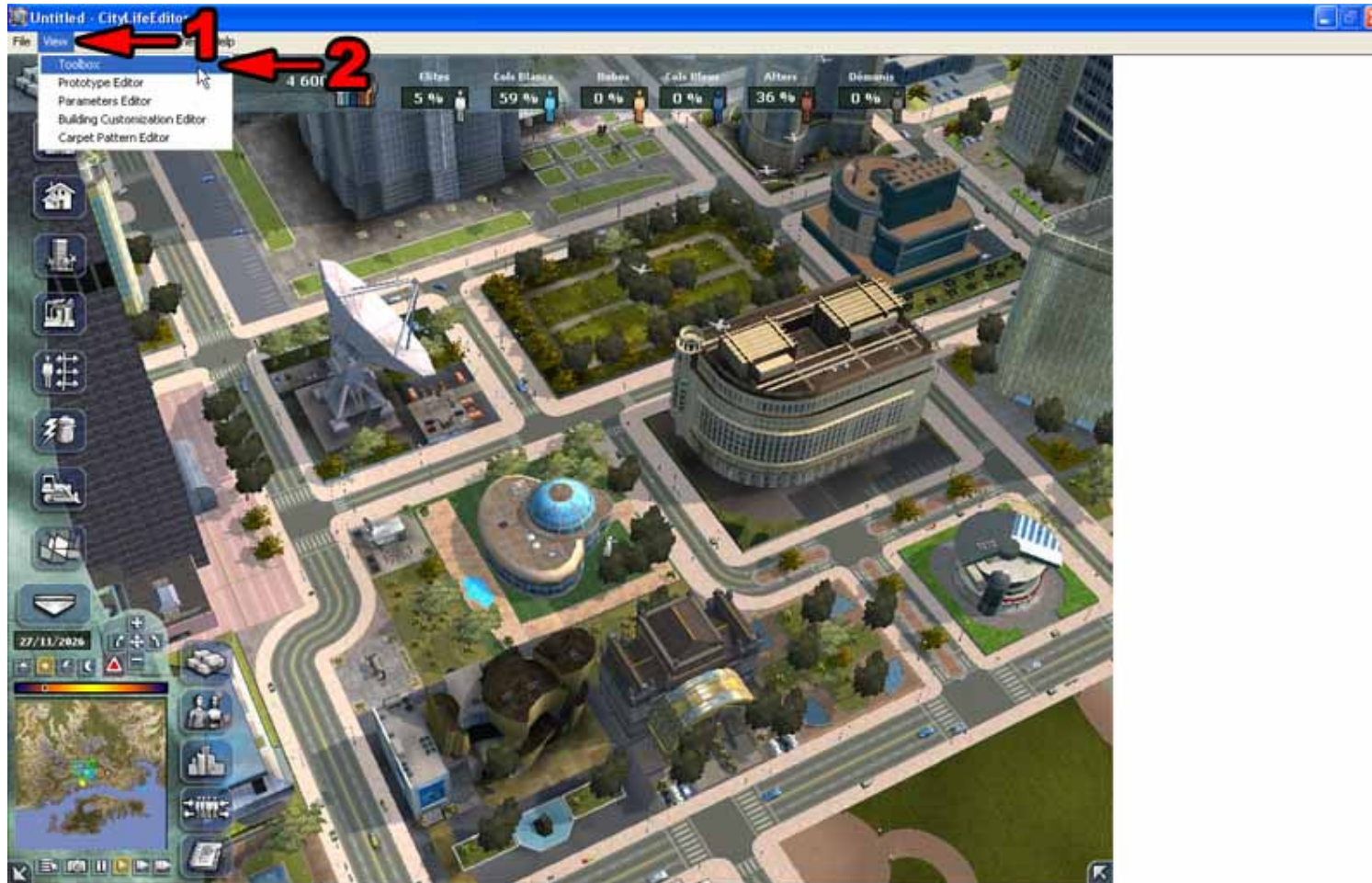
Etape 4

- Cliquez sur "Charger"
- Sélectionnez votre sauvegarde
- Cliquez sur "Charger une sauvegarde en Mode Editeur"



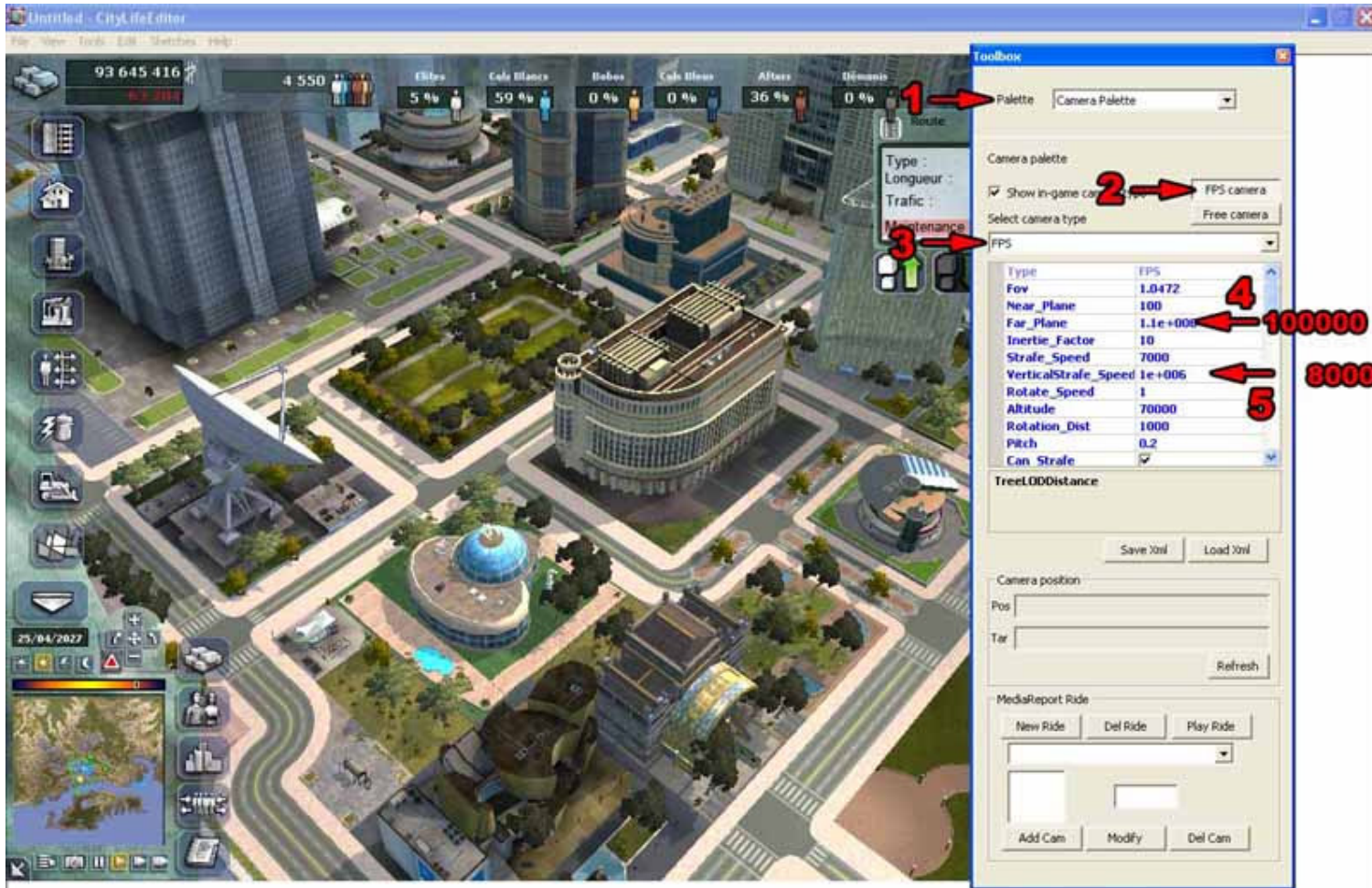
Etape 5

- Une fois la sauvegarde chargée cliquez sur "View" dans la Toolbar du haut
- Sélectionnez ensuite "Toolbox" pour ouvrir l'interface d'édition



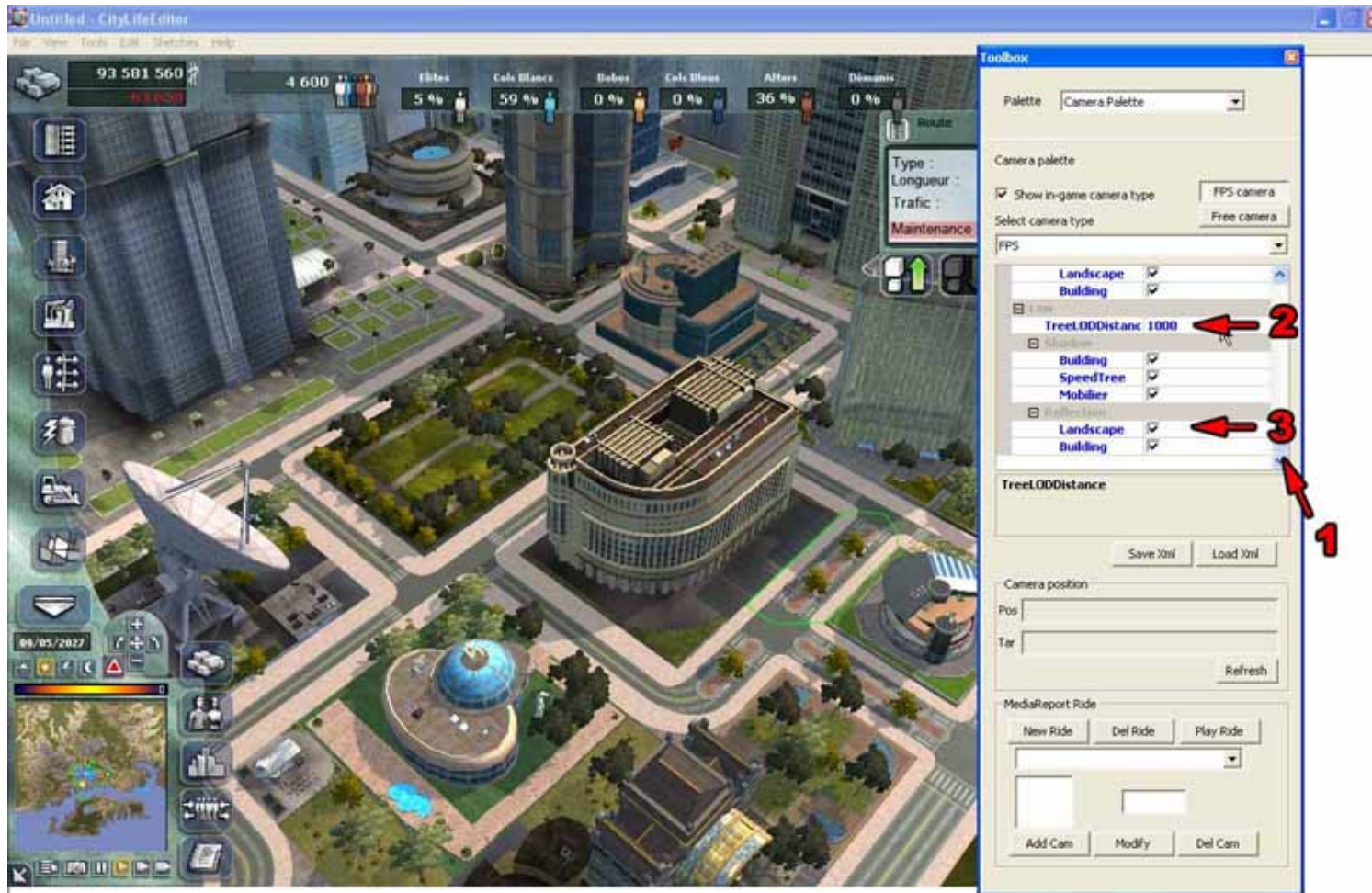
Etape 6

- Sélectionnez Palette : "Camera Palette"
- Cliquez sur le bouton "FPS"
- Choisissez d'afficher les propriétés de la caméra "FPS"
- Augmentez le chiffre de "Far Plane" à 1300000 (permet de voir plus loin à l'horizon)
- Ajustez le chiffre de la vitesse de déplacement vertical : "Vertical Strafe" à environ 8000 (réglage déplacement hauteur de la caméra)



Etape 7

- Faites défiler les options de la caméra, en bas vous trouverez 3 sections de TreeLODDistance pour les arbres : Dans la catégorie Low, augmentez le chiffre (1000) pour toujours avoir les arbres au maximum de détail
- Activez toutes les options

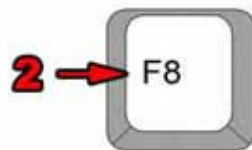
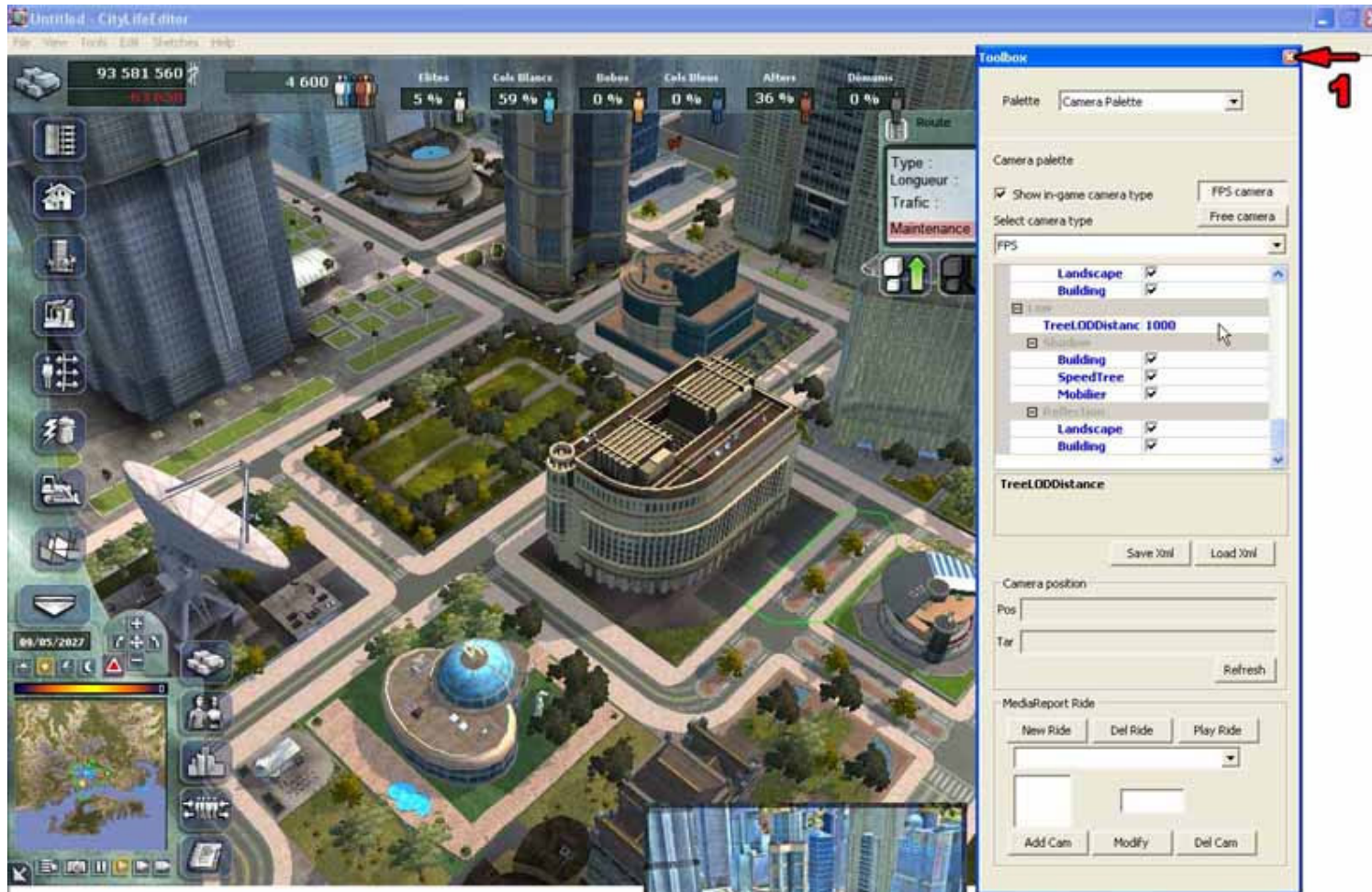


Déplacement de la caméra

- Cliquez dans la fenêtre de jeu (terrain+ville) pour reprendre la main
- Utilisez les flèches (clavier) pour vous déplacer à droite, à gauche, vers l'avant et l'arrière
- Maintenez appuyé le bouton SHIFT + utilisez les flèches (clavier) pour modifier votre point de vue à droite, à gauche, vers le haut et vers le bas
- Utilisez la molette de la souris pour zoomer et dézoomer
- Utilisez les touches "Page Up" et "Page Down" (clavier) pour monter ou descendre votre point de vue

Etape 8

- Fermez la "Toolbox" (sinon le mode "MEGA IMAGE" avec F8 ne marchera pas)
 - Choisissez votre plus beau point de vue pour prendre une photo
 - Appuyez sur la touche "F8" = le programme capture une MEGA IMAGE
- (si tout se passe bien, vous verrez des captures de multiples morceaux qui seront rassemblés pour faire une "MEGA IMAGE" en .BMP d'environ 110 Mo)



Etape 9

- avec CityLife 2008, vous trouverez votre capture de 110 Mo à cet endroit :
\\Monte Cristo\City Life Deluxe\screenshot\VotreProfil
- une "MEGA IMAGE" c'est sympas, mais ça fait cher l'image (= 110 Mo)
Le mieux c'est de la convertir en .JPEG pour tomber le poids à 30/35 Mo
- Vous pouvez redimensionner votre image à la taille qui vous convient (pour faire des Wallpapers, ou des sorties imprimantes, ...)
- Vous pouvez faire des ajustements de "lumière" et "contraste" et "saturation" si vous voulez une image pour un Wallpaper :
J'ai tendance à mettre : -5 lumière / + 10 contraste / je désature un peu si c'est trop coloré
- un logiciel qui fait tout ça très bien et qui est GRATUIT (contrairement à ACDSEE), c'est Xnview que je vous conseille !!...
- Le lien vers Xnview
<http://www.xnview.com/>



Etape 10

- Vous pouvez mettre votre Wallpaper en ligne à disposition de tous en utilisant imagehack.us
- Le lien vers imagehack.us
<http://www.imageshack.us/>

